

Upevňovací příslušenství pneumatických válců

Pneumatic Cylinders Fixation Accessories

Řady / Series PS, ISO 6431, VDMA 24562

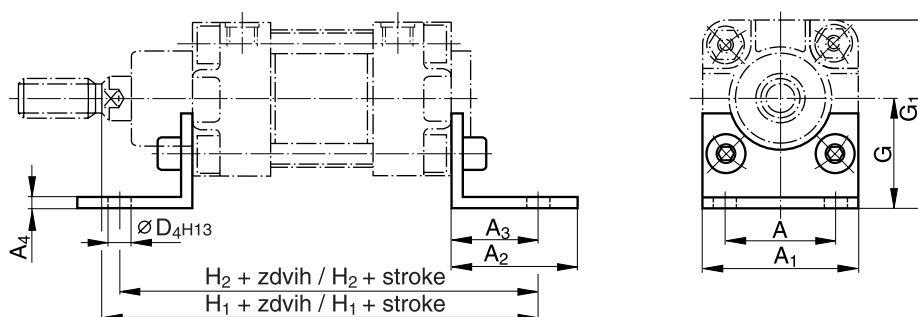


Použití Use	určeno pro různé způsoby montáže pneumatických válců do pracovních strojů a zařízení Designed for various methods of pneumatic cylinders mounting into working machinery and equipment
Konstrukční materiály Construction material	slitiny Al, ocel Al alloys, steel
Balení Packing	obsahuje šrouby pro připevnění na válec Includes screws for fixation onto cylinder

úchyt A / A Grip	boční patka / Side base
úchyt BD / BD Grip	přední kyvné ložisko / Front swinging bearing
úchyt B / B Grip	zadní kyvné ložisko / Rear swinging bearing
úchyt BA / BA Grip	zadní kyvné ložisko / Rear swinging bearing
úchyt BZ / BZ Grip	čep pro úchyt B, BA / Pin for B, BA grips
úchyt BAS / BAS Grip	zadní oko kyvné / Rear swinging eye
úchyt C (D) / C (D) Grip	čelní deska (zadní deska) / Front plate (rear plate)
úchyt GL / GL Grip	protikus úchytu B / B Grip counterpiece
úchyt GLN / GLN Grip	protikus úchytu B / B Grip counterpiece
úchyt EN-PS / EN-PS Grip	středové ložisko na PS válce / Centric bearing for PS cylinders
úchyt EL / EL Grip	protiložisko k úchytu EN-PS, EN-DZ / Counterbearing to EN-PS, EN-DZ grips
úchyt GK / GK Grip	vidlice na pístnici / Piston fork
úchyt GA / GA Grip	oko kyvné na pístnici / Piston swinging eye
úchyt AK / AK Grip	flexo-spojka na pístnici / Piston flexo-coupling

Úchyt A - boční patka, ISO 6431, VDMA 24562
A Grip - Side Base, ISO 6431, VDMA 24562

poniklovaná ocel
nickel-coated steel



Průměr válce Cylinder Ø	Typ Type	Obj. číslo Order No.	A	A ₁	A ₂	A ₃	A ₄	Ø D ₄ H13	G	G ₁	H ₁ + zdvih H ₁ + stroke	H ₂ + zdvih H ₂ + stroke	Hmotnost kg Weight in kg
Ø 32	A 032	23 405 119	32	47	32	24	3	7	32	55,5	144 ^{±1,25}	142 ^{±1,25}	0,15
Ø 40	A 040	23 405 120	36	53	38	28	3	9	36	62,5	163 ^{±1,25}	131 ^{±1,25}	0,18
Ø 50	A 050	23 405 121	45	65	42	32	3	9	45	77,5	175 ^{±1,25}	170 ^{±1,25}	0,28
Ø 63	A 063	23 405 122	50	75	42	32	3	9	50	87,5	190 ^{±1,60}	185 ^{±1,60}	0,33
Ø 80	A 080	23 405 123	63	95	55	41	4	12	63	110,5	215 ^{±1,60}	210 ^{±1,60}	0,66
Ø 100	A 100	23 405 124	75	115	56	41	4	14	71	128,5	230 ^{±1,60}	220 ^{±1,60}	0,75
Ø 125	A 125	23 405 125	90	140	60	45	8	16	90	160	270 ^{±2,00}	250 ^{±2,00}	1,90
Ø 160	A 160	23 405 126	115	180	80	60	8	18	115	205	320 ^{±2,00}	300 ^{±2,00}	3,80
Ø 200	A 200	23 405 127	135	220	100	70	9	22	135	245	345 ^{±2,00}	320 ^{±2,00}	5,40

Upevňovací příslušenství pneumatických válců

Pneumatic Cylinders Fixation Accessories

Řady / Series PS, ISO 6431, VDMA 24562

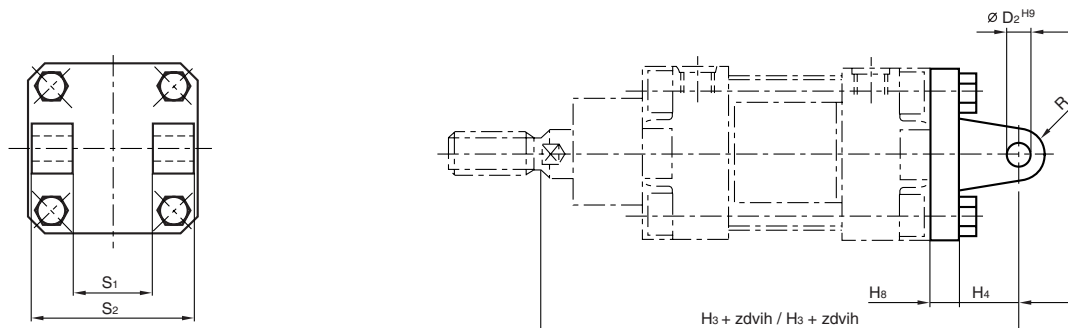


Úchyt B - zadní kyvné ložisko, ISO 6431, VDMA 24562

Grip B - Rear Swinging Bearing, ISO 6431, VDMA 24562

slitiny Al

Al-alloy



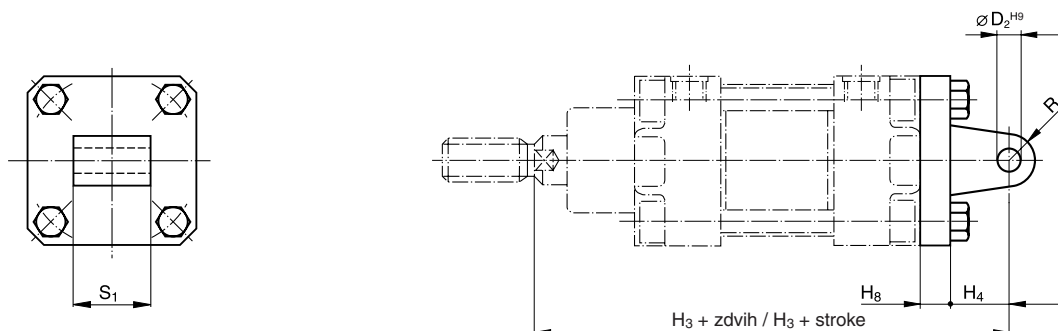
Průměr válce Cylinder	Typ Type	Obj. číslo Order No.	$\varnothing D_2 H9$	$H_3 + \text{zdvih}$ $H_3 + \text{stroke}$	$H_4 \text{ min}$	H_8	$R \text{ max}$	$S_1 H14$	$S_2 H14$	Hmotnost kg Weight in kg
Ø 32	B 032	23 400 587	10	$142^{\pm 1,25}$	12	10	11	26	45	0,08
Ø 40	B 040	23 400 588	12	$160^{\pm 1,25}$	15	10	13	28	52	0,11
Ø 50	B 050	23 400 589	12	$170^{\pm 1,25}$	15	11	13	32	60	0,19
Ø 63	B 063	23 400 590	16	$190^{\pm 1,60}$	20	11	17	40	70	0,24
Ø 80	B 080	23 400 591	16	$210^{\pm 1,60}$	20	14	17	50	90	0,47
Ø 100	B 100	23 400 748	20	$230^{\pm 1,60}$	25	16	21	60	110	0,76
Ø 125	B 125	23 400 749	25	$275^{\pm 2,00}$	30	20	26	70	130	1,40
Ø 160	B 160	23 400 752	30	$315^{\pm 2,00}$	35	20	31	90	170	2,50
Ø 200	B 200	23 400 759	30	$335^{\pm 2,00}$	35	25	31	90	170	2,90

Upevňovací příslušenství pneumatických válců
Pneumatic Cylinders Fixation Accessories
 Řady / Series PS, ISO 6431, VDMA 24562



Úchyt BA - zadní kyvné ložisko, ISO 6431, VDMA 24562
BA Grip - Rear Swinging Bearing, ISO 6431, VDMA 24562

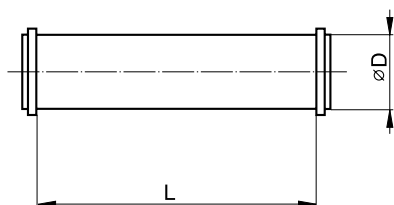
slitiny Al
Al-alloy



Průměr válce Cylinder	Typ Type	Obj. číslo Order No.	Ø D ₂ H ₉	H ₃ + zdvih H ₃ + stroke	H ₄ min	H ₈	R max	S ₁	Hmotnost kg Weight in kg
Ø 32	BA 032	23 400 359	10	142 ^{+1,25}	12	10 ^{-0,2 -0,6}	11	26	0,09
Ø 40	BA 040	23 400 360	12	160 ^{+1,25}	15	10 ^{-0,2 -0,6}	13	28	0,11
Ø 50	BA 050	23 400 361	12	170 ^{+1,25}	15	11 ^{-0,2 -0,6}	13	32	0,19
Ø 63	BA 063	23 400 362	16	190 ^{+1,60}	20	11 ^{-0,2 -0,6}	17	40	0,27
Ø 80	BA 080	23 400 363	16	210 ^{+1,60}	20	14 ^{-0,2 -0,6}	17	50	0,53
Ø 100	BA 100	23 400 364	20	230 ^{+1,60}	25	16 ^{-0,2 -0,6}	21	60	0,72
Ø 125	BA 125	23 400 365	25	275 ⁺²⁰⁰	30	20 ^{-0,5 -1,2}	26	70	1,40
Ø 160	BA 160	23 400 366	30	315 ⁺²⁰⁰	35	20 ^{-0,5 -1,2}	31	90	2,50
Ø 200	BA 200	23 400 367	30	335 ⁺²⁰⁰	35	25 ^{-0,5 -1,2}	31	90	2,90

Čep BZ (k úchytu B, BA)
BZ Pin (to B, BA grips)

poniklovaná ocel
nickel-coated steel



Průměr válce Cylinder	Typ Type	Obj. číslo Order No.	L	Ø D	Hmotnost kg Weight in kg
Ø 32	BZ 032	23 400 383	46	10 h ₁₁	0,02
Ø 40	BZ 040	23 400 384	53	12 h ₁₁	0,05
Ø 50	BZ 050	23 405 142	61	12 h ₁₁	0,06
Ø 63	BZ 063	23 400 385	71	16 h ₁₁	0,13
Ø 80	BZ 080	23 400 386	91	16 h ₁₁	0,15
Ø 100	BZ 100	23 400 387	111	20 h ₁₁	0,29
Ø 125	BZ 125	23 400 388	130	25 h ₉	0,53
Ø 160, 200	BZ 160	23 400 389	170	30 h ₉	0,99

Upevňovací příslušenství pneumatických válců

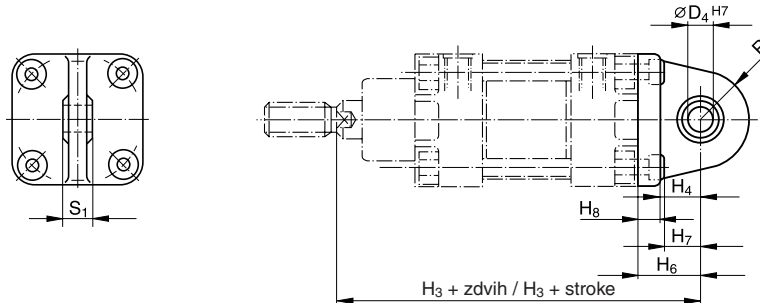
Pneumatic Cylinders Fixation Accessories

Řady / Series PS, ISO 6431, VDMA 24562



Úchyt BAS - zadní oko kyvné, DIN 648K, VDMA 24562
BAS Grip - Rear Swinging Eye, DIN 648K, VDMA 24562

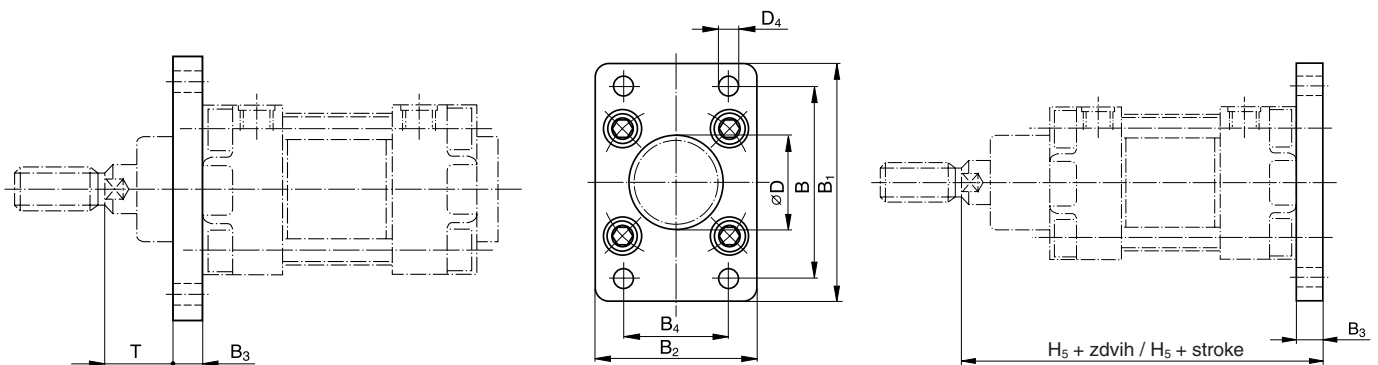
slitiny Al + bronz
Al-alloy + bronze



Průměr válce Cylinder \varnothing	Typ Type	Obj. číslo Order No.	$\varnothing D_4 H7$	H_3	H_4	H_6	H_7	H_8	R	S_1	Hmotnost kg Weight in kg
$\varnothing 32$	BAS 032	PD 23 843	10	142	12	22	11	10	18	14	0,09
$\varnothing 40$	BAS 040	PD 23 844	12	160	15	25	14	10	21	16	0,13
$\varnothing 50$	BAS 050	PD 23 845	12	170	16	27	15	11	23	16	0,20
$\varnothing 63$	BAS 063	PD 23 846	16	190	21	32	20	11	27	21	0,30
$\varnothing 80$	BAS 080	PD 23 847	16	210	21	36	20	15	29	21	0,55
$\varnothing 100$	BAS 100	PD 23 848	20	230	25	41	24	16	34	25	0,85
$\varnothing 125$	BAS 125	PD 23 849	25	275	30	50	29	20	40	31	1,55
$\varnothing 160$	BAS 160	PD 23 850	30	315	35	55	34	20	48	37	2,65

Úchyt C (D) - čelní deska (zadní deska), ISO 6431, VDMA 24562
C (D) Grip - Front Plate (Rear Plate), ISO 6431, VDMA 24562

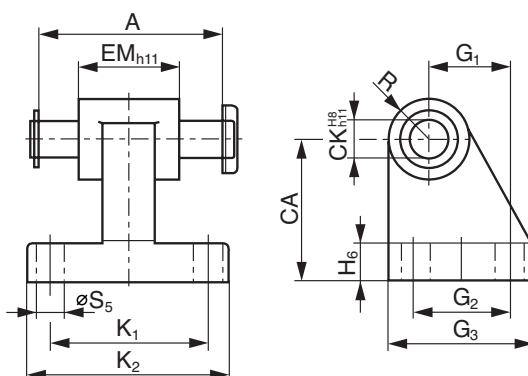
poniklovaná ocel
nickel-coated steel



Průměr válce Cylinder	Typ Type	Obj. číslo Order No.	B	B_1	B_2	B_3	$B_4 H_{13}$	$\varnothing D_4 H_{13}$	T	$H_5 + \text{zdvih}$ $H_5 + \text{stroke}$	$\varnothing D$	Hmotnost kg Weight in kg
$\varnothing 32$	C(D) 032	23 400 284	64	86	50	10	32	7	$16^{+1,6}$	$130^{+1,25}$	31	0,22
$\varnothing 40$	C(D) 040	23 400 285	72	96	56	10	36	9	$20^{+1,6}$	$145^{+1,25}$	36	0,27
$\varnothing 50$	C(D) 050	23 400 286	90	115	70	12	45	9	$25^{+1,6}$	$155^{+1,25}$	41	0,55
$\varnothing 63$	C(D) 063	23 400 287	100	130	77	12	50	9	$25^{+2,0}$	$170^{+1,6}$	46	0,60
$\varnothing 80$	C(D) 080	23 400 288	126	165	100	16	63	12	$30^{+2,0}$	$190^{+1,6}$	48	1,60
$\varnothing 100$	C(D) 100	23 400 289	150	187	120	16	75	14	$35^{+2,0}$	$205^{+1,6}$	56	2,20
$\varnothing 125$	C(D) 125	23 400 290	180	224	140	20	90	16	$45^{+2,5}$	$245^{+2,0}$	61	4,20
$\varnothing 160$	C(D) 160	23 400 291	230	280	180	20	115	18	$60^{+2,5}$	$280^{+2,0}$	66	7,20
$\varnothing 200$	C(D) 200	23 400 292	270	320	220	25	135	22	$70^{+2,5}$	$300^{+2,0}$	76	12,60

Úchyt GLN - protikus úchytu B, VDMA 24562
 GLN Grip Counterpiece, VDMA 24562

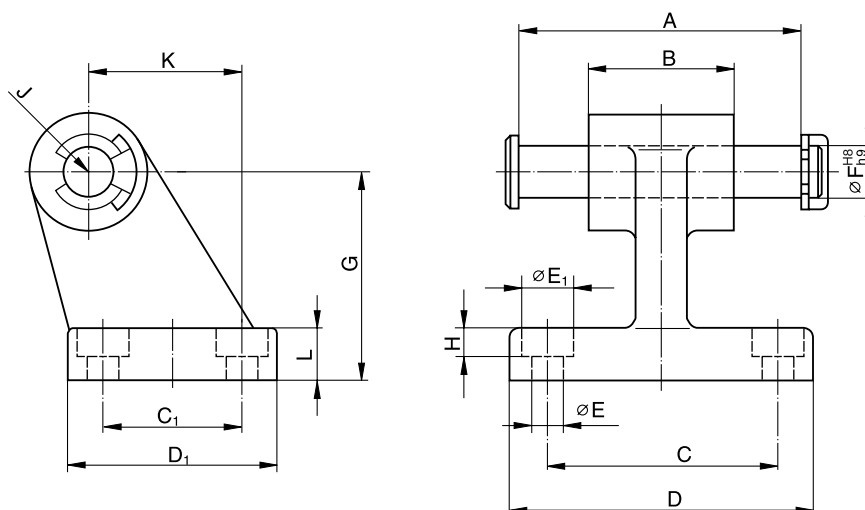
slitiny Al
 Al-alloy



Průměr válce Cylinder \varnothing	Typ Type	Obj. číslo Order No.	A H_{h11}^{H8}	CA	CK	EM _{h11}	G ₁	G ₂	G ₃	H ₆	K ₁	K ₂	R ₁	$\varnothing S_5$	Hmotnost kg Weight in kg
$\varnothing 32$	GLN 032	PD 40 844	46	32	10	26	21	18	31	8	38	50	10	6,6	0,092
$\varnothing 40$	GLN 040	PD 40 845	53	36	12	28	24	22	35	10	41	53	11	6,6	0,131
$\varnothing 50$	GLN 050	PD 40 846	61	45	12	32	33	30	45	12	50	64	13	9	0,193
$\varnothing 63$	GLN 063	PD 40 847	71	50	16	40	37	35	50	12	52	66	15	9	0,305
$\varnothing 80$	GLN 080	PD 40 848	91	60	16	50	47	40	60	14	66	84	15	11	0,460
$\varnothing 100$	GLN 100	PD 40 849	111	70	20	60	55	50	70	15	76	94	19	11	0,840

Úchyt GLN – protikus úchytu B CETOP RP 107D
 GLN Grip – B Grip Counterpiece, CETOP RP 107 P

slitiny Al
 Al-alloy



Průměr válce Cylinder \varnothing	Typ Type	Obj. číslo Order No.	A	B	C	C ₁	D	D ₁	$\varnothing E$	$\varnothing E_1$	F _{h9} ^{H8}	G	H _{max}	J	K	L	Hmotnost kg Weight in kg
$\varnothing 125$	GLN 125	PD 24 027	130	70	94	60	124	90	11	18	25	90	4	23	70	20	3,0
$\varnothing 160$	GLN 160	PD 24 028	170	90	118	88	156	126	14	20	30	115	4	32	97	25	6,5
$\varnothing 200$	GLN 200	PD 39 193	170	90	122	90	162	130	16	24	30	135	4	32	105	30	8,0
$\varnothing 250$	GLN 250	PD 39 194	200	110	150	110	200	160	20	30	40	165	4	40	128	35	13,0

Upevňovací příslušenství pneumatických válců

Pneumatic Cylinders Fixation Accessories

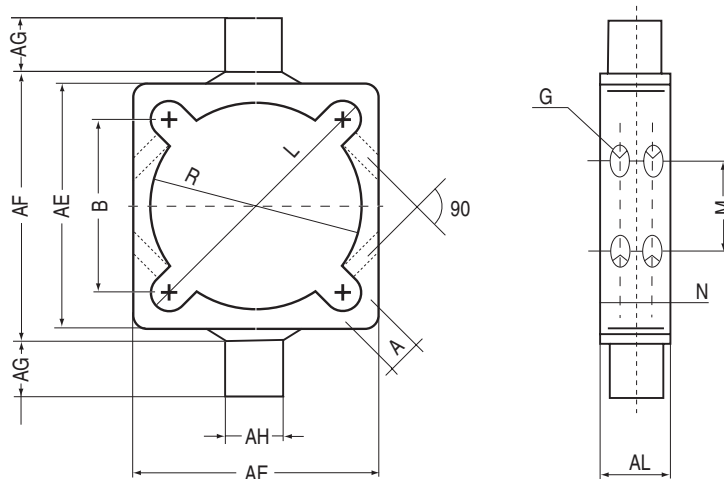
Řady / Series PS, ISO 6431, VDMA 24562



Úchyt EN-PS - středové ložisko, ISO 6431, VDMA 24562

EN-PS Grip - Centric bearing, ISO 6431, VDMA 24562

poniklovaná ocel
nickel-coated steel



Průměr válce Cylinder Ø	Typ Type	Obj. číslo Order No.	B	AE	AL	AH	AG	AF	R	L	G	A	M	N	Hmotnost kg Weight in kg
Ø 32	EN-PS 032	AL 032-10	33,2	48,5	18	12	12	50	37	58	M5	11	13,5	7	0,13
Ø 40	EN-PS 040	AL 040-10	40	49	20	16	16	63	46	67,5	M6	11	19	8	0,24
Ø 50	EN-PS 050	AL 050-10	48,4	71	20	16	16	75	56	82,5	M6	14	24,5	8	0,32
Ø 63	EN-PS 063	AL 063-10	58,7	84	26	20	20	90	69	97	M6	14	28	12	0,60
Ø 80	EN-PS 080	AL 080-10	73,5	105	26	20	20	110	87	120	M6	16	36,5	12	0,92
Ø 100	EN-PS 100	AL 100-10	91,6	129	32	25	25	132	107	146,5	M8	17	42,5	15	1,56
Ø 125	EN-PS 125	AL 125-10	115,3	154	33	25	25	160	133	181	M8	18	59,5	15	2,20
Ø 160	EN-PS 160	AL 160-10	146	190	40	32	32	200	170	232,5	M10	26,5	100,5	20	3,65
Ø 200	EN-PS 200	AL 200-10	186	240	40	32	32	250	213	291,5	M10	28	110,5	22	5,94

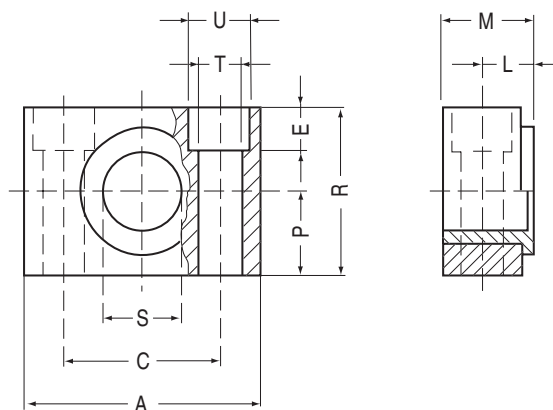
Úchyt je určen pro montáž na válec v provedení s profilovou trubicou.
K úchytu EN – PS nutné objednat 2 ks úchytu EL.

Grip is designed for assembling with cylinders in execution with profile tubes.
For EN-PS grip is necessary to order 2 pcs EL grips.

Úchyt EL - protiložisko k úchytu EN-PS, ISO 6431, VDMA 24562

EL Grip - Counterbearing for EN-PS Grips, ISO 6431, VDMA 24562

poniklovaná ocel
nickel-coated steel



K úchytu EN – PS nutné objednat 2 ks úchytu EL.
For En-PS grip is necessary to order 2 pcs EL grips.

Průměr válce Cylinder Ø	Typ Type	Obj. číslo Order No.	A	M	R	P	C	S	L	U	T	E	Hmotnost kg Weight in kg
Ø 32	EL 032	AL032-17	46	18	30	15	32	12	10,5	11	6,6	7	0,10
Ø 40, 50	EL 040, 050	AL040-17	55	21	36	18	36	16	12	15	9	9	0,15
Ø 63, 80	EL 063, 080	AL063-17	65	23	40	20	42	20	13	18	11	11	0,23
Ø 100, 125	EL 100, 125	AL100-17	75	28,5	50	25	50	25	16	20	14	13	0,44
Ø 160, 200	EL 160, 200	AL160-17	92	40	60	30	60	32	22,5	26	18	17	0,85

Upevňovací příslušenství pneumatických válců

Pneumatic Cylinders Fixation Accessories

Řady / Series PS, ISO 6431, VDMA 24562, ISO 8140

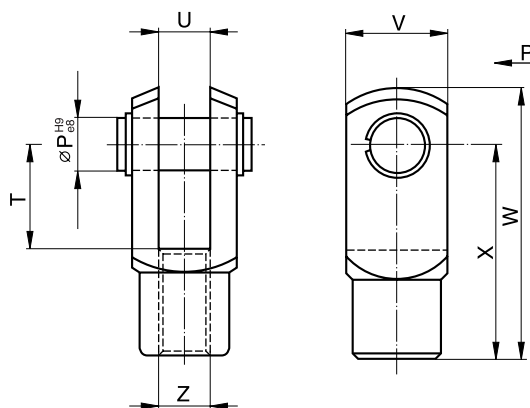


Úchyt GK - vidlice na pístnici, ISO 8140

GK Grip - Piston fork, ISO 8140

poniklovaná ocel
nickel-coated steel

POHLED P / P VIEW

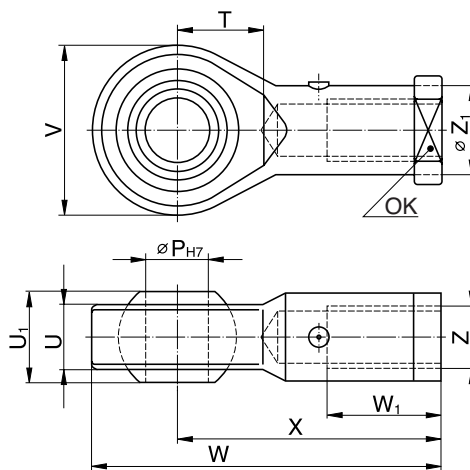


Průměr válce Cylinder	Typ Type	Obj. číslo Order No.	$\varnothing P_{H9/e8}$	T_{min}	U	V	W_{max}	X	Z	Hmotnost kg Weight in kg
$\varnothing 32$	GK 025, 032	23 404 960	$10^{+0,5/+0,15}$	20	10	20	52	40	M10x1,25	0,08
$\varnothing 40$	GK 040	23 405 101	$12^{+0,5/+0,15}$	24	12	24	62	48	M12x1,25	0,13
$\varnothing 50, 63$	GK 050, 063	23 404 954	$16^{+0,5/+0,15}$	32	16	32	83	64	M16x1,5	0,30
$\varnothing 80, 100$	GK 080, 100	23 405 090	$20^{+0,5/+0,15}$	40	20	40	105	80	M20x1,5	0,52
$\varnothing 125$	GK 125	23 405 093	$30^{+0,5/+0,15}$	54	30	55	140 _{max}	112	M27x2	1,50
$\varnothing 160, 200$	GK 160, 200	23 405 096	$35^{+0,5/+0,15}$	72	36	70	188 _{max}	144	M36x2	2,90

Úchyt GA - oko kyvné, CETOP RP 103 P

GA Grip - Swinging eye, CETOP RP 103 P

poniklovaná ocel + bronz
nickel-coated steel + bronze



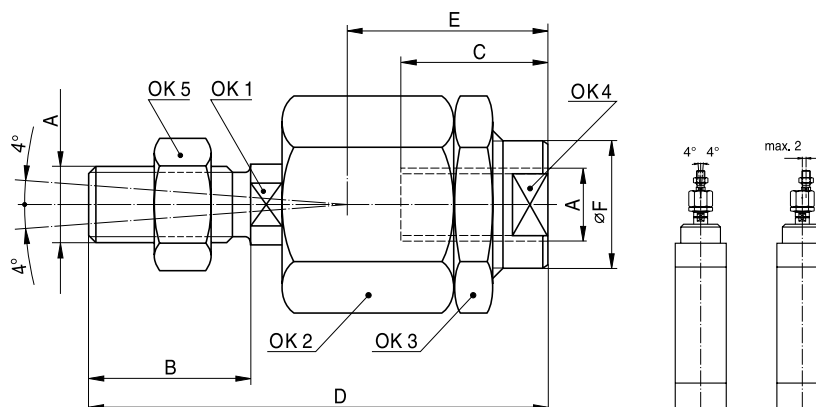
Průměr válce Cylinder \varnothing	Typ Type	Obj. číslo Order No.	$\varnothing P_{H7}$	T	U	U_1	V	W	W_1	X	Z	$\varnothing Z_1$	OK	Hmotnost kg Weight in kg
$\varnothing 25, 32$	GA-M10x1,25	OZ KY 6147	10	15	10,5	14	28	57	20	43	M10x1,25	15	17	0,072
$\varnothing 40$	GA-M12x1,25	OZ KY 6148	12	17	12	16	32	66	22	50	M12x1,25	17,5	19	0,107
$\varnothing 50, 63$	GA-M16x1,5	OZ KY 6150	16	22	15	21	42	85	28	64	M16x1,5	22	22	0,210
$\varnothing 80, 100$	GA-M20x1,5	OZ KY 6151	20	26	18	25	50	102	33	77	M20x1,5	27,5	32	0,380
$\varnothing 125$	GAN-M27X2	OZ KY 6862	30	36	25	37	70 _{max}	145 _{max}	51 _{min}	110	M27x2	40	41	1,000
$\varnothing 160, 200$	GAN-M36x2	OZ KY 6863	35	41	28	43	80 _{max}	165 _{max}	56 _{min}	125	M36x2	46	50	1,600
$\varnothing 250$	GAN-M42x2	KY 6864	40	46	33	49	90 _{max}	187 _{max}	60 _{min}	142	M42x2	53	55	3,500

Upevňovací příslušenství pneumatických válců
Pneumatic Cylinders Fixation Accessories
 Řada / Series PS, Flexo spojka / Flexo-coupling



Úchyt AK - Flexo spojka
 AK Grip - Flexo-coupling

poniklovaná ocel
 nickel-coated steel



Průměr válce Cylinder Ø	Typ Type	Obj. číslo Order No.	A	B	C	D	E	Ø F	OK1	OK2	OK3	OK5	Hmotnost Weight in kg
Ø 32	AK 1025	KY 1129	M10x1,25	20	23	70	31	21,5	12	30	30	19	0,22 kg
Ø 40	AK 1225	KY 1131	M12x1,25	23	23	67	31	21,5	12	30	30	19	0,21 kg
Ø 50, 63	AK 165	KY 1133	M16x1,5	40	32	112	45	33,5	19	41	41	30	0,64 kg
Ø 80, 100	AK 205	KY 1134	M20x1,5	39	42	122	56	33,5	19	41	30	30	0,71 kg